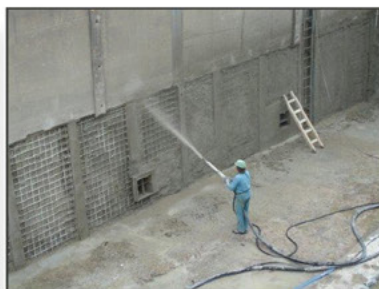


STROJ NA STŘÍKÁNÍ BETONU

FILAMOS
Construction and Mining Technology

SSB 05

COM-F
DUO
COM-V



Stroj na stříkání betonu SSB 05 je určen pro nástřik betonových a žárobetonových směsí suchou, případně mokrou cestou.

Mezi hlavní oblasti nasazení stroje patří zejména nástřik žárobetonových směsí při provádění vyzdívek hutních a sklářských pecí, teplárenských kotlů, koksovacích baterií, atd. v hutním, metalurgickém, chemickém a sklářském průmyslu. Využívá se rovněž pro sanace betonových konstrukcí (např. silniční a železniční mosty, opěrné zdi, chladicí věže, vodní nádrže, čističky odpadních vod, atd.), při stavbách a rekonstrukcích budov, při zpevňování svahů či vyztužování kleneb tunelů a kolektorů.

Stroj je možné používat v prostředí s teplotami + 5 °C až + 40 °C.

NABÍZENÉ MODELY



SSB 05 COM-F



SSB 05 DUO



SSB 05 COM-V

PRINCIP FUNGOVÁNÍ

Stroj na stříkání betonu SSB 05 funguje na principu pneumatické dopravy.

Suchá cesta

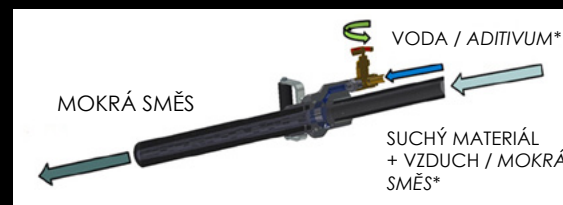
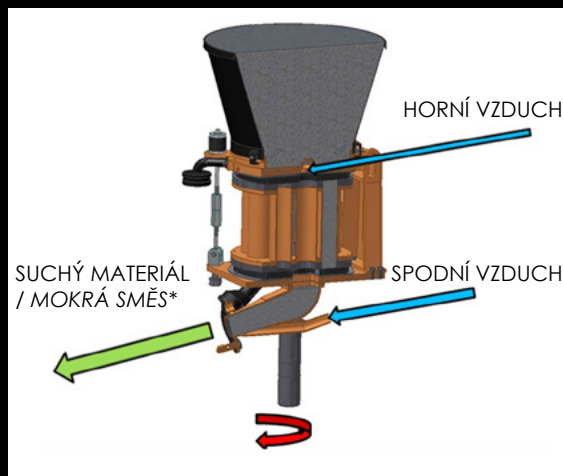
Suchá směs určená ke stříkání nebo dopravě se sype do násypky stroje a plynule zaplňuje válce průběžného dávkovacího bubnu (rotoru) uloženého pod **násypkou**. Pro snazší dopravu směsi do dávkovacího bubnu je stroj vybaven **vibrátorem** a **čeřícím zařízením**. Rotačním pohybem dávkovacího bubnu je směs unášena o 180 ° směrem k přívodu horního tlakového vzduchu, kterým je vyfukována z jednotlivých válců dávkovacího bubnu směrem do dopravních hadic je k proudu směsi přiveden dolní tlakový vzduch napomáhající plynulému toku materiálu v hadicích. Na jejich konci je namontována stříkací tryska, do níž je současně přiváděna záměsová voda a dochází zde k vlhčení dopravované směsi. Požadované vlhčení stříkané směsi je regulováno přívodním kohoutem.

Mokrá cesta*

Při nástřiku betonové směsi tzv. mokrou cestou je násypka stroje plněna předem namíchanou mokrou směsí v kvalitě a složení transportbetonu. Princip průchodu směsi strojem je v případě mokré technologie nástřiku shodný jako při nástřiku suchou cestou. Do stříkací trysky na konci dopravních hadic je místo záměsové vody přivedena hadice s aditivem pro urychlení tuhnutí betonu. Dodávka aditiva se provádí pomocí dávkovacího čerpadla DC 50/200.



Pro praktickou ukázkou fungování strojů SSB navštivte Youtube kanál společnosti FILAMOS.



Násypka stroje - standard



Násypka stroje - zkosená



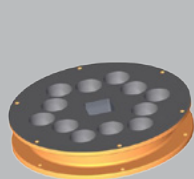
Vzduchový vibrátor



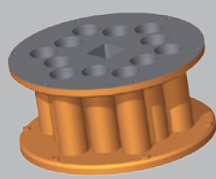
Čeřící zařízení

VOLITELNÁ VÝBAVA STROJE

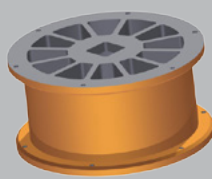
- rozdílné velikosti dávkovacího rotoru
- automatické mazání otěrových ploch
- možnost vybavit stroj kabelovým dálkovým ovládním v délce až 60 m
- odlučovač vody (k zachycení přebytečné vlhkosti ze vzduchu dodávaného kompresorem)
- pevný rám (standardní výbava - pojezdová kola)



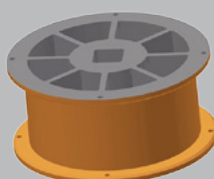
Rotor (1,9 l)
kulaté otvory



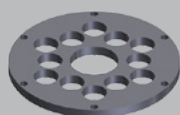
Rotor (3,9 l)
kulaté otvory



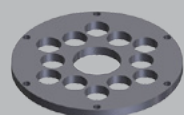
Rotor (6,9 l)
lichoběžníkové
otvory



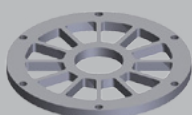
Rotor (7,9 l)
mokrý nástřik



Otěrová deska
kulaté otvory



Otěrová deska
kulaté otvory



Otěrová deska
lichoběžníkové
otvory



Otěrová deska
mokrý nástřik

Ke stroji je dodáváno volitelné dopravní příslušenství odpovídající požadovanému výkonu stroje. Sady příslušenství se liší dle vnitřních průměrů materiálových hadic. Označení DN xx (např. DN 40 = dopravní hadice s vnitřním průměrem 40 mm).

Standardní set příslušenství zahrnuje:

- Hadice koncová s tryskou – 20 m
- Hadice prodlužovací – 20 m
- Hadice vodní – 20 m
- Deska těsnící horní - 3 ks
- Deska těsnící spodní - 3 ks
- Hubice trysky – 2 ks

Jedná se o standardně dodávané příslušenství. Jednotlivé díly si může zákazník přibjedenat podle potřeby (hadice, počet těsnících desek, atd.). Ke stroji je dodávána vždy též sada nářadí.

Příslušenství	Rotor 1,9 l	Rotor 3,9 l	Rotor 6,9 l	Rotor 7,9 l Mokrý nástřik
DN 25	X	---	---	---
DN 32	X	X	---	---
DN 40	X	X	X	X
DN 50	---	X	X	X



Automatické mazání



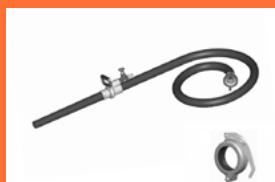
Odlučovač vody



Dálkové ovládání stroje



Modifikace - pevný rám



Koncová hadice s tryskou



Prodlužovací hadice



Vodní hadice



Těsnící deska (horní)



Těsnící deska (dolní)

SSB 05.2 DUO

Velká násypka obsahuje bezpečnostní vestavné síto s trhacím hřebem

Vibrátor jemnou vibrační podporu je plynulý tok materiálu do dávkovacího rotoru

Centrální mazací systém pro lubrikaci otěrových ploch je řešen buď volitelným **Automatickým systémem**

nebo **Manuálním systémem** pomocí pákového lisu

Vyfukovač se doplňuje redukcí s ohledem na požadovanou světlost dopravních hadic (DN 32, DN 40). Vyfukovač má výstup DN 50.

Přívod vzduchu s požadovaným tlakem 0,5 - 0,6 MPa, vzduch je přiveden do stroje **jedním přívodem (DN 40)**

Oka pro zvedání stroje jeřábem

nebo (2 x DN 25) přívody

Regulace vzduchového vibrátoru

Robustní říditelné kolo

SSB 05.2 COM-F

Ovládací skříň vybavená frekvenčním měničem umožňuje plynulou regulaci otáček dávkovacího rotoru a tím i výkonu stroje.

Ovládání stroje je řešeno buď **dálkovým/místním** ovládáním, případně pouze **místním** ovládáním pomocí potenciometru umístěném na rozvaděči stroje.

Stahovací šrouby

Elektromagnetický ventil pro dálkové ovládní vzduchu

Spojka

„Bypass“ umožňující manuální ovládní vzduchu

Filtrační vak

Odlučovač vody zachytává nečistoty a nadměrnou vlhkost z dodávaného vzduchu

Regulace
Horní vzduch / Spodní vzduch

TECHNICKÁ DATA / (MOKRÁ METODA)*

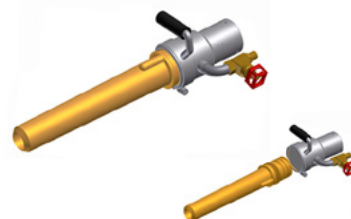
TRYSKY

			COM-V	DUO	COM-F			
Motor			Elektromotor (4 pólový)	Elektromotor (4/6 pólový)	Elektromotor (4 pólový)			
Výkon motoru		[kW]	3,0	2,6/1,87	3,0			
Otáčky motoru		[min-1]	2,2 - 13	6,6/10	5 - 13			
Regulace			plynulá	dvě rychlosti	plynulá			
Způsob regulace			mechanický variátor	dvě výkonové polohy (nízký / vysoký výkon)	frekvenční měnič			
Výkon**			MIN otáčky	MAX otáčky	RYCHLOST I	RYCHLOST II	MIN otáčky	MAX otáčky
			Rotor (1,9 l)		Rotor (1,9 l)		Rotor (1,9 l)	
	[m3 x h-1]		0,25	1,5	0,8	1,1	0,6	1,5
			Rotor (3,9 l)		Rotor (3,9 l)		Rotor (3,9 l)	
	[m3 x h-1]		0,5	3,0	1,5	2,3	1,2	3,0
			Rotor (6,9 l)		Rotor (6,9 l)		Rotor (6,9 l)	
[m3 x h-1]		0,9	5,4	2,7	4,1	2,1	5,4	
		Rotor (7,9 l)*		Rotor (7,9 l)*		Rotor (7,9 l)*		
[m3 x h-1]		2,3	7,1	3,1	4,7	2,3	7,1	
Dopravní vzdálenost	horizontální max	[m]	300 / (40)*					
	vertikální max	[m]	100 / (5 - 10)*					
Ø dopravních hadic / Max.zrnitost materiálu	DN25 / DN32	[mm]	8					
	DN40 / DN50	[mm]	16 / (4 - 8)*					
Spotřeba vzduchu (vzdálenost 40 m)	DN32 DN40 / DN50	[m3 x min-1]	4 - 5 6 - 8 / (10 - 15)*					
Tlak vzduchu		[MPa]	0,5 - 0,6					
Dálkové ovládání	Motor - START/STOP		Alternativa	Alternativa	Alternativa			
	Změna otáček motoru + / -		N/A	N/A				
	Vzduch - START/STOP		Alternativa	Alternativa	Alternativa			
Ø Vodní hadice / (dávkování aditiv)*		[mm]	DN 20					
Rozměry	Délka	[mm]	1550					
	Šířka	[mm]	740					
	Výška	[mm]	1220					
	Hmotnost	[kg]	520	400	425			
Elektrosoustava	Napájecí soustava		3 NPE ~ 50 Hz ; 3 x 400/230 V/TN-S	3 NPE ~ 50 Hz ; 3 x 400/230 V/TN-S	3 NPE ~ 50 Hz ; 3 x 400/230 V/TN-S			
	Krytí		IP 55	IP 55	IP 55			



Tryska DN 40 AL

Standardně je se stroji SSB05 používána tryska sestavená z komponentu hliníkového těla, vodního kroužku a gumové hubice. Tryska je osazena hliníkovým madlem pro snadnější manipulaci.



Tryska DN 40 POLY

Alternativou je tzv. tryska POLY. V tomto případě jsou hubice trysky a vodní kroužek tvořeny jedním kusem polyurethanového plastu.



V závislosti na druhu aplikace a požadavcích zákazníka je možné dodat speciální trysku navrženou pro mokrou metodu nástřiku.

** Praktický výkon stroje je závislý na druhu a složení dopravované směsi, její vlhkosti, dopravní vzdálenosti, světlosti dopravních hadic, množství a tlaku stlačeného vzduchu a způsobu plnění násypky stroje.

SCHÉMA PRACOVNÍŠTĚ

MATERIÁL

- zrnitost max. 8 mm (hadice DN 25 / DN 32)
- zrnitost max. 16 mm (hadice DN 40 / DN 50)
- vlhkost: max. 3 - 5 %



PŘÍVOD VODY

- tlak min. 0,3 MPa

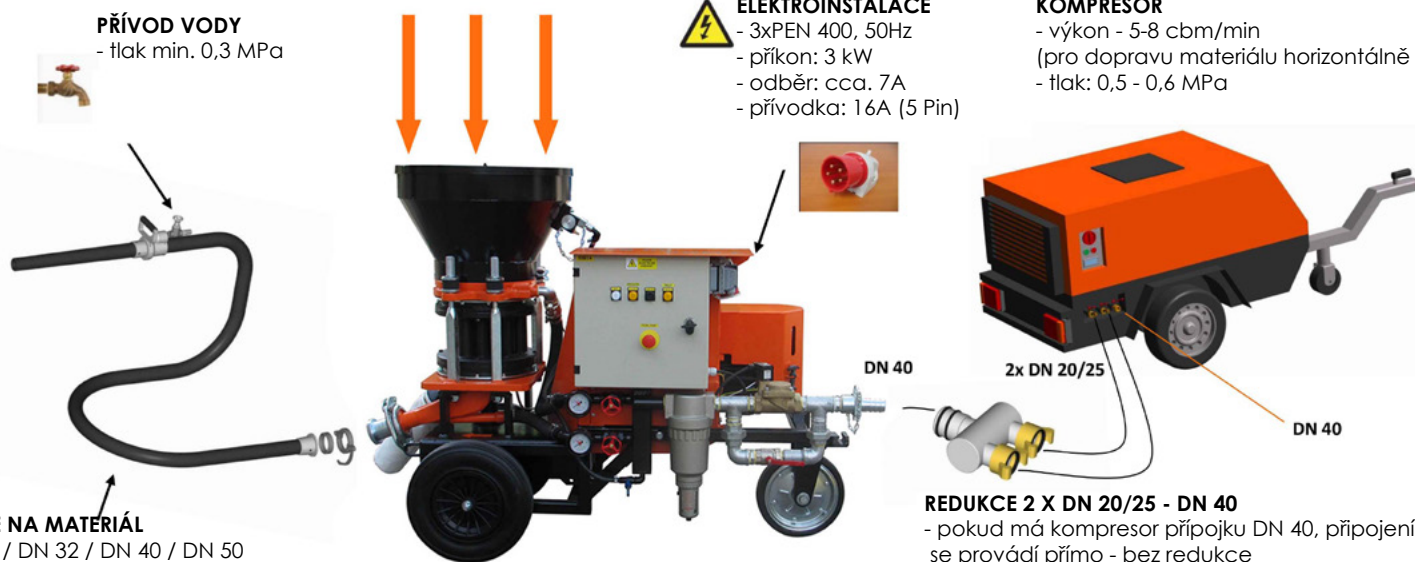


ELEKTROINSTALACE

- 3xPEN 400, 50Hz
- příkon: 3 kW
- odběr: cca. 7A
- přívodka: 16A (5 Pin)

KOMPRESOR

- výkon - 5-8 cbm/min
- (pro dopravu materiálu horizontálně - 40 m)
- tlak: 0,5 - 0,6 MPa



REDUKCE 2 X DN 20/25 - DN 40

- pokud má kompresor přípojku DN 40, připojení se provádí přímo - bez redukce

HADICE NA MATERIÁL

- DN 25 / DN 32 / DN 40 / DN 50
- (v závislosti na typu dávkovacího rotoru)



FILAMOS, s.r.o.
Hate 546, 261 01 Příbram
Czech Republic

Tel.: +420 318 637 763
Fax: +420 318 624 181
filamos@filamos.com

www.filamos.com